



40 Jahre VG Nierstein- Oppenheim

Das Fest zum Geburtstag

Die Feierlichkeiten

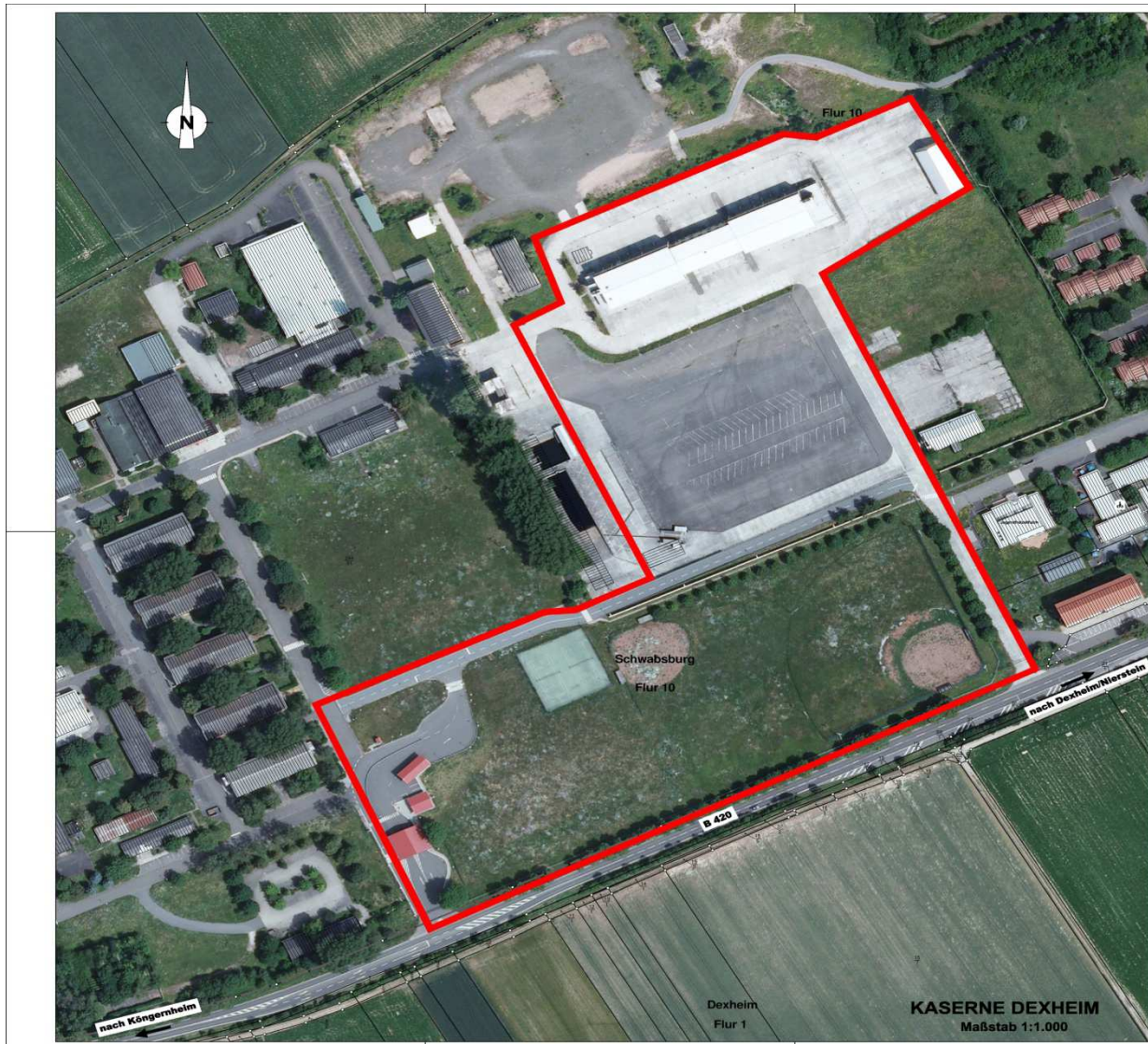
- **Zeit:**
22. bis 24. Juni
2012
- **Dauer:**
3 Tage
- **Ort:**
Gelände der
ehemaligen
Anderson-Kaserne,
Dexheim



Schreibwut mit Herzblut

Unterstützung in Konzeption und Organisation

GONZO Ink
Christopher Mühleck
Udenheim



Lageplan
Gelände
(total)

Die VG Nierstein-Oppenheim

Jahr der Gründung: 1972

Inhalt

- Konzept & Idee
- Örtliche Gegebenheiten (Nutzung)
- Festprogramm
- Standgebühren/Erläuterungen
- Kostenkalkulation
- Fotos

Konzept & Idee:

- Feier im Stile eines Volksfestes
- „Geburtstags-Idee“ im Vordergrund
→ Kombination traditioneller Feststruktur mit moderner „Kerbekultur“
- Ziel: Identifikation von ca. 30 000 potentiellen Besuchern aller Altersklassen mit „Ihrem“ Fest
- Angebot & (Programm-)Gestaltung nach dem Motto: „Aus der Region für die Region“

Schaffung eigener Marke (Logo, Slogan)

- Slogan

→ Vorschlag:

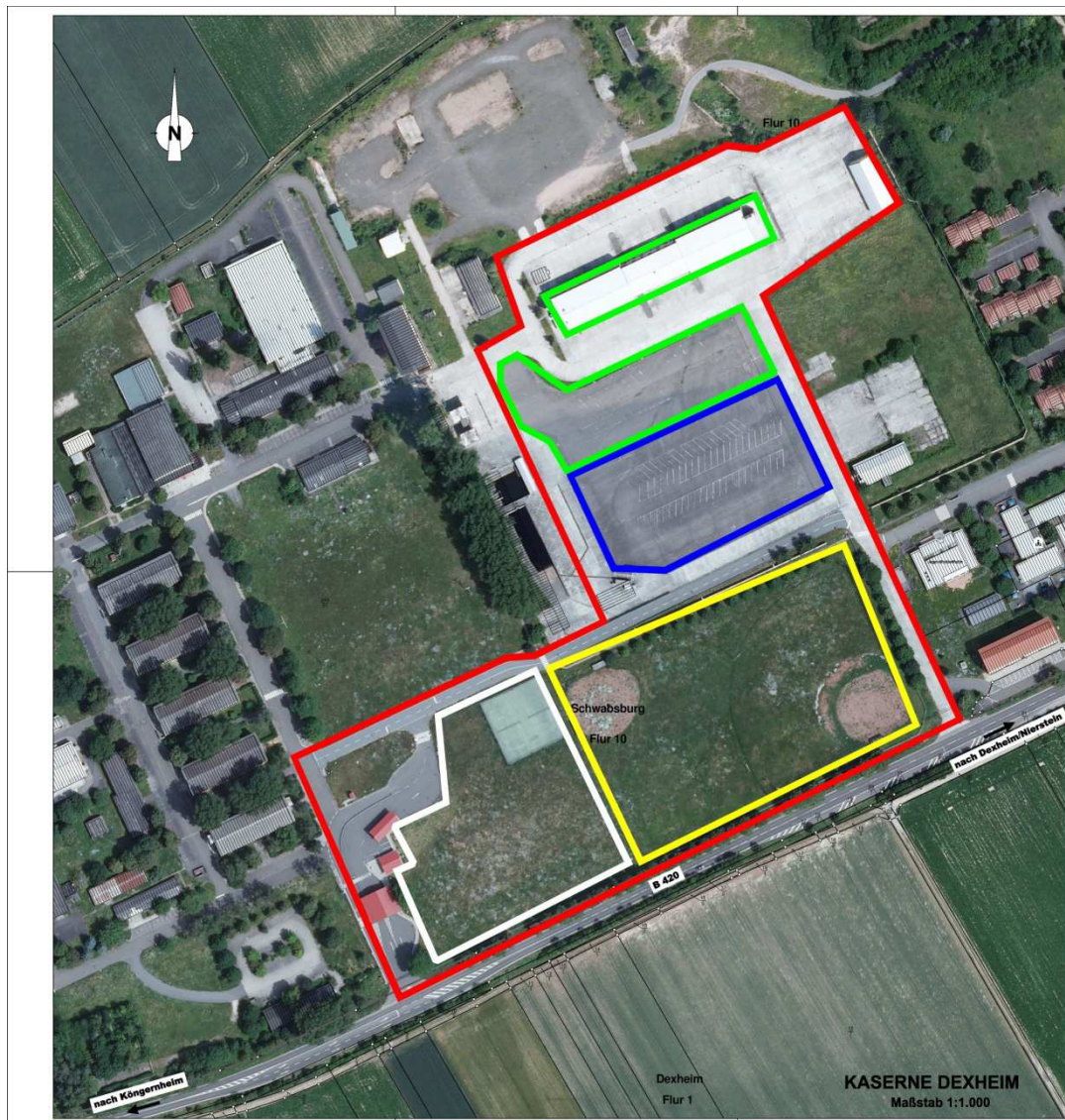
40 Jahre VG Nierstein-Oppenheim

-





Daheim zwischen Rhein und Selz

- Logo: Gestaltung in Anlehnung an aktuelles VG-Logo

Nutzung des Geländes

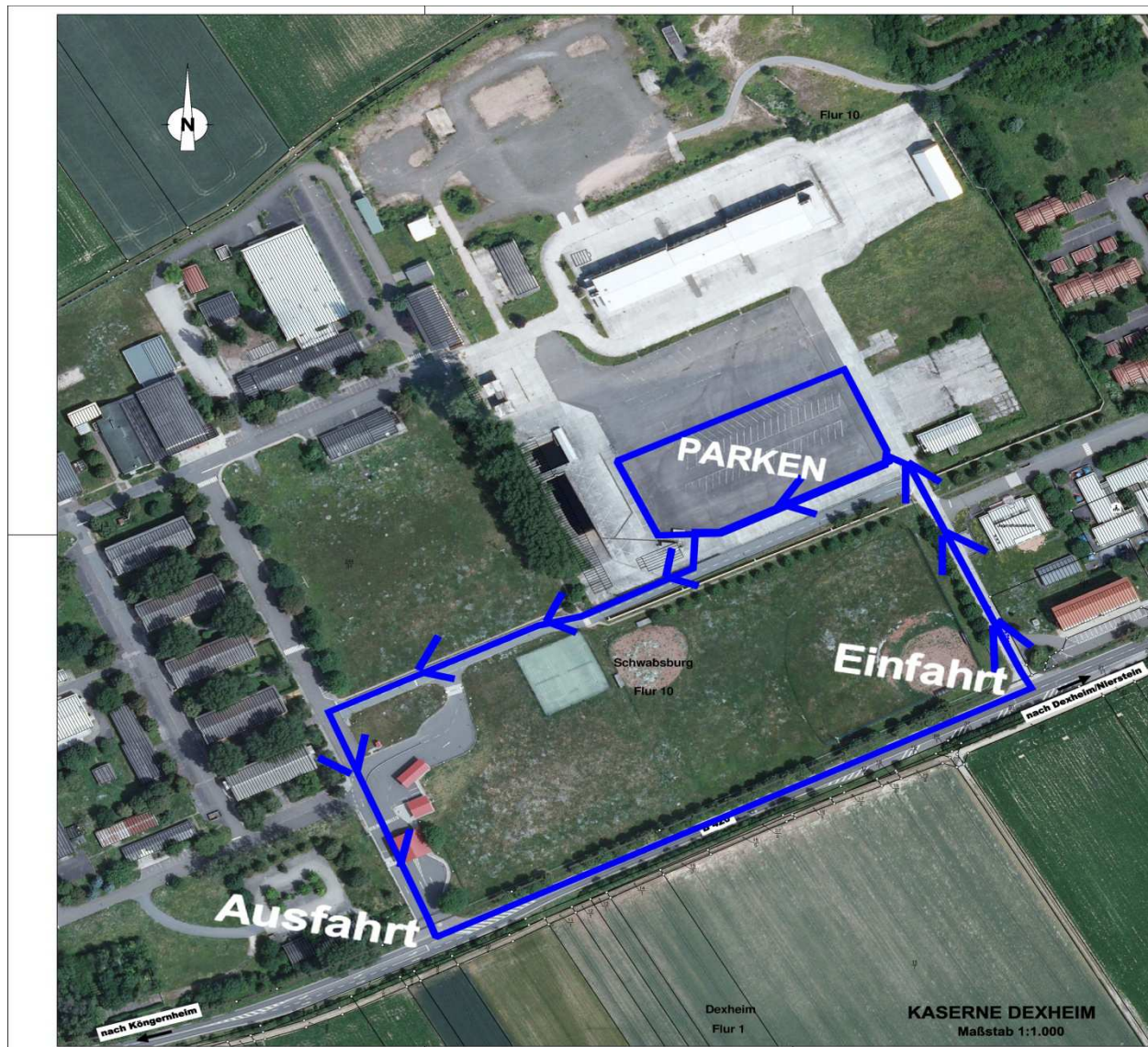


Lageplan
(Nutzung ca. 40 000 m²)

-  keine Nutzung
-  Rahmenprogramm
(z.B. Sport, Spiele)
-  Parken
-  Gewerbeausstellung,
Markt d.
Möglichkeiten

Restliche Flächen für
Bühne, Sitzgelegenheiten,
Gewerbeausstellung (draußen),
Gastro, Rahmenprogramm,
Festzelt, Sonstiges.

Verkehrsführung



Festprogramm 22.-24. Juni

- **Freitag, 22. Juni:**
 - ▶ Öffnung Stände
 - ▶ Feierstunde
 - ▶ Gewerbeausstellung/Markt d. Möglichkeiten
 - ▶ Bunter Geburtstagsabend mit Live-Musik
(Zielgruppe: 30+)
- **Samstag, 23. Juni:**
 - ▶ Öffnung Stände
 - ▶ Gewerbeausstellung/Markt d. Möglichkeiten
 - ▶ Kerbe-FestSpiele (m. Siegerehrung)
 - ▶ Kerbe-Party (Zielgruppe: 16 – 30 Jahre)

Festprogramm 22.-24. Juni

- **Sonntag, 24. Juni:**
 - ▶ Ökumenischer Gottesdienst
 - ▶ Öffnung Stände
 - ▶ Musikalischer Frühschoppen (Chor, Kapellen, Tanz)
 - ▶ Gewerbeausstellung/Markt d. Möglichkeiten
 - ▶ Kinderbelustigung (Spiele u. Aktivitäten)
 - (▶ Künstlermarkt)
 - ▶ Kaffee & Kuchen
 - ▶ Gemütlicher Ausklang

Standgebühr Gewerbe:

A (Zelt od. Halle)

- ▶ 18,00 € netto / m² Mitglieder GV
- ▶ 30,00 € netto / m² Nicht-Mitglieder

B (Außenbereich >100 m²)

- ▶ 5,00 € netto / m² Mitglieder GV
- ▶ 7,50 € netto / m² Nicht-Mitglieder

C (Außenbereich <100 m²)

- ▶ 8,00 € netto / m² Mitglieder GV
- ▶ 12,00 € netto / m² Nicht-Mitglieder

Weitere Erläuterungen:

- **Sponsoring:**

- ▶ Einbezug VG-ansässiger Unternehmen oder solcher mit einer Niederlassung in der VG
- ▶ Möglichkeit zur Vermietung von Werbeflächen (z.B. Zäune, Wände)
- ▶ Auslobung von Preisen für Kerbe-Festspiele („Identifikations-Faktor“)
- ▶ Getränke- u. Sachspenden

- **Medienpartnerschaft (nicht-finanziell):**

Kooperation mit der Verlagsgruppe Rhein-Main (Allgemeine Zeitung) angedacht. Möglichkeit regionaler und überregionaler Berichterstattung.

Kalkulation

Einnahmen & Kosten

- **Kosten (geschätzt):**
 - ▶ Pacht BIMA 4.000€
 - ▶ Zeltbau 5.000€
 - ▶ Messebau 5.000€
 - ▶ Bauzäune (Absperrung) 2.500€
 - ▶ Sicherheitspersonal/Ordner 7.500€
 - ▶ Bühnenbau 5.000€
 - ▶ Werbung 5.000€
 - ▶ Sanitätsdienst 1.000€
 - ▶ Genehmigungen (GEMA etc.) 2.000€
 - ▶ Rahmenprogramm 7.000€
 - ▶ Verwaltungsunterstützung 6.000€
 - ▶ Reinigung (auch Mähen, Mulchen) 5.000€
 - ▶ Sonstiges (Infrastruktur: Strom, Wasser etc.) 5.000€











**Vielen Dank
für Ihre
Aufmerksamkeit**